

PLANTA BAJA

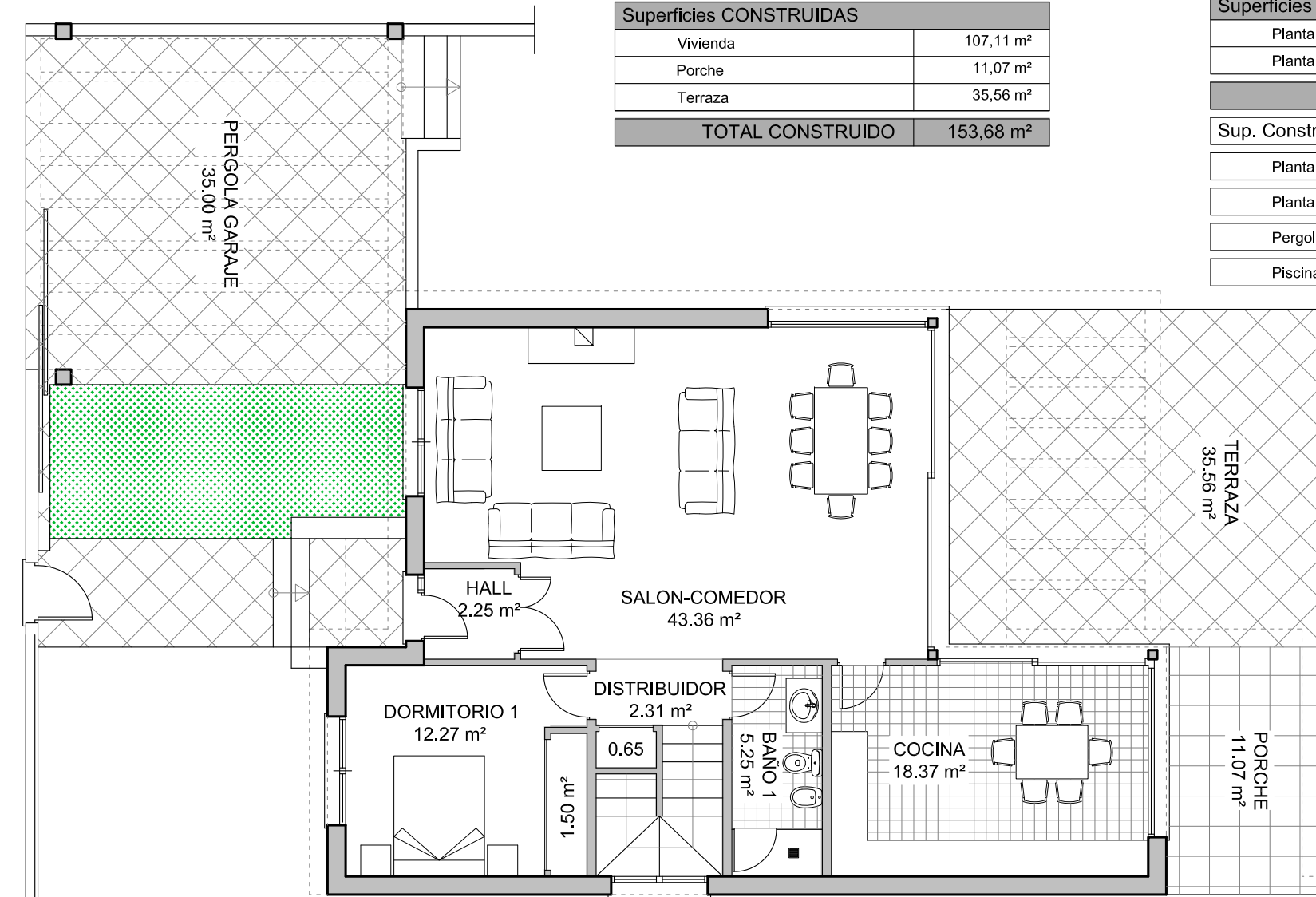
Superficies CONSTRUIDAS	
Vivienda	107,11 m ²
Porche	11,07 m ²
Terraza	35,56 m ²
TOTAL CONSTRUIDO	153,68 m²

Superficie de PARCELA	500,00 m ²
-----------------------	-----------------------

Superficies VIVIENDA CONSTRUIDAS	
Planta BAJA	107,11 m ²
Planta ALTA	100,37 m ²

TOTAL VIVIENDA	207,48 m²
-----------------------	-----------------------------

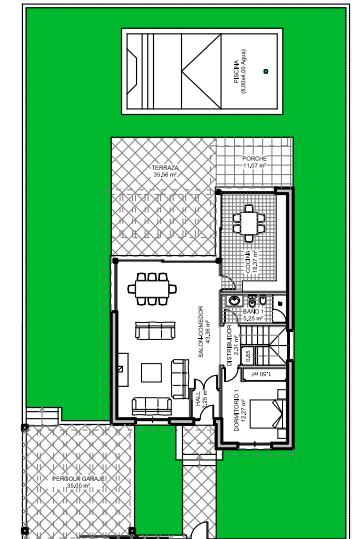
Sup. Construida PORCHES Y TERRAZAS	
Planta BAJA	46,63 m ²
Planta ALTA	22,57 m ²
Pergola Aparcamiento	35,00 m ²
Piscina 8,00x4,00 m (Sup. agua)	



ESCALA 1:100

Superficies útiles

<http://kristalstudio.com/>



Parcela

VIVIENDA UNIFAMILIAR AISLADA Modelo OLMO, (4 Dorm.)