

PLANTA ALTA

Superficies CONSTRUIDAS	
Vivienda	100,37 m ²
Terraza	29,68 m ²
TOTAL CONSTRUIDO	130,05 m²

Superficie de PARCELA	500,00 m ²
-----------------------	-----------------------

Superficies VIVIENDA CONSTRUIDAS	
Planta BAJA	107,11 m ²
Planta ALTA	100,37 m ²

TOTAL VIVIENDA	207,48 m²
-----------------------	-----------------------------

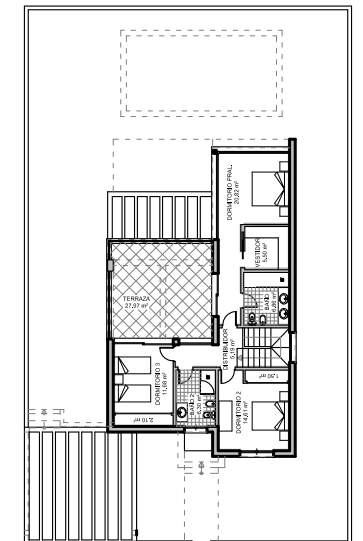
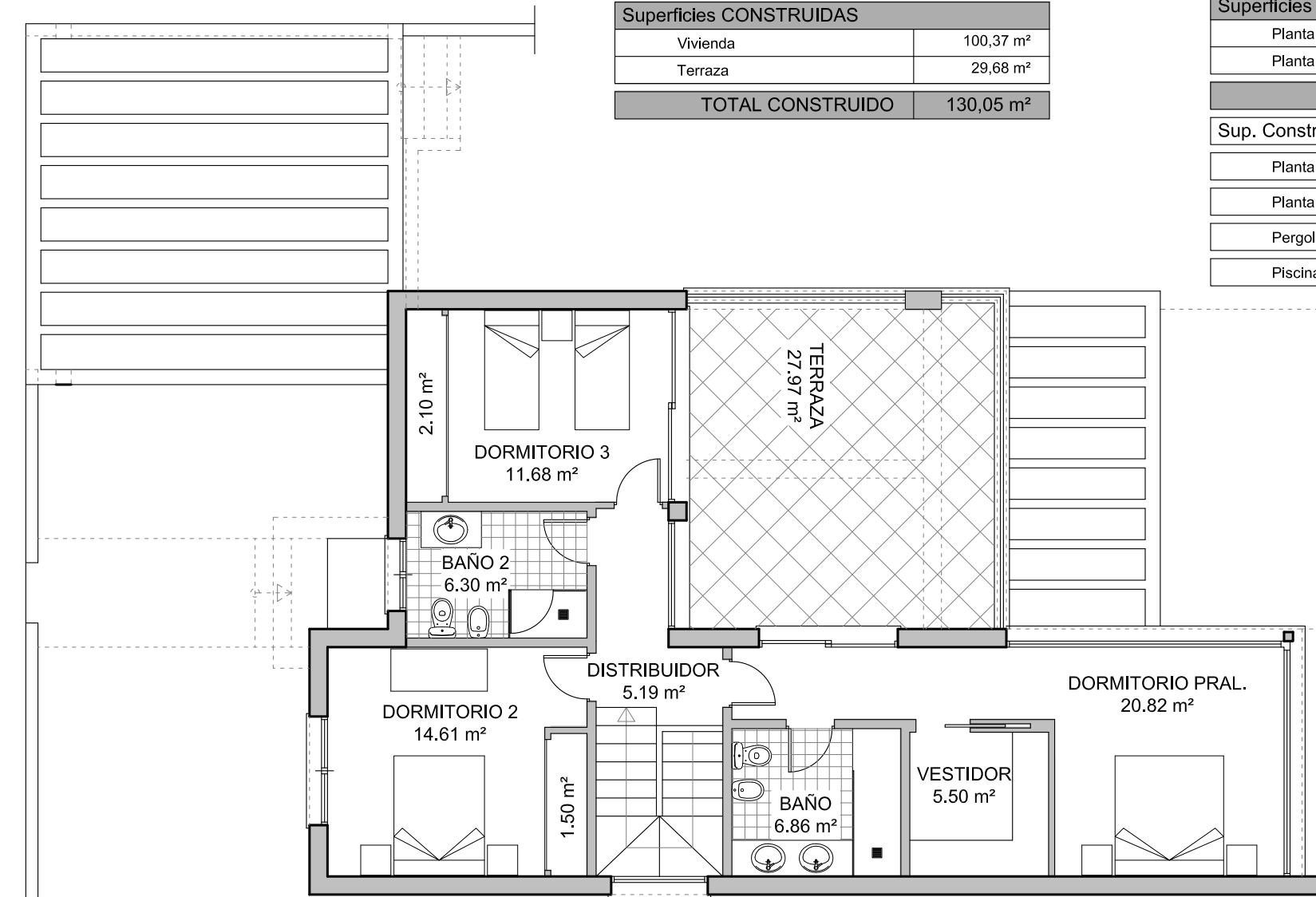
Sup. Construida PORCHES Y TERRAZAS	
------------------------------------	--

Planta BAJA	46,63 m ²
-------------	----------------------

Planta ALTA	29,68 m ²
-------------	----------------------

Pergola Aparcamiento	35,00 m ²
----------------------	----------------------

Piscina 8,00x4,00 m (Sup. agua)	
---------------------------------	--



Parcela

ESCALA 1:100

Superficies útiles

<http://kristalstudio.com/>

VIVIENDA UNIFAMILIAR AISLADA Modelo OLMO, (4 Dorm.)

